

# Hydraulischer Hochleistungs- stahlschneider 140 kN



für Spannlitzen, Spanndrähte und Baustähle

Der hydraulische Stahlschneider mit einer Schneidkraft von 140 kN schneidet schnell, gratarm und zuverlässig.

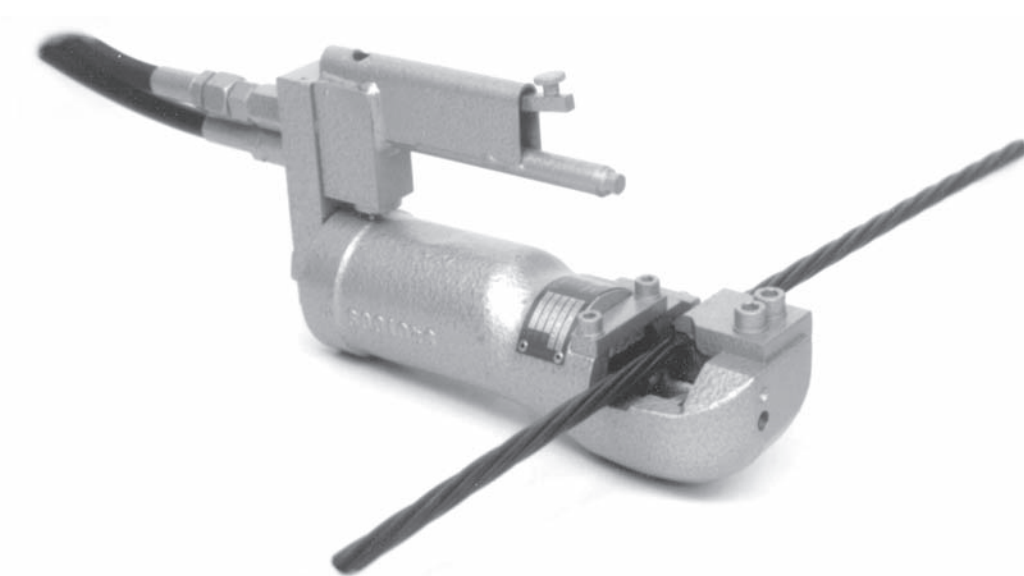
Der Grundkörper ist aus robustem Metallguß gefertigt, das Gerät selbst ist wartungsfrei, handlich und sehr einfach zu bedienen.

Das Schneidmesser ist umsetzbar (4-fach für Litzen, 12-fach für Runddrähte) und leicht auszuwechseln.

Der Stahlschneider eignet sich für folgende Spann- und Baustähle:

**Spannlitze / Spanndraht:**  
1800 N/mm<sup>2</sup> bis Ø 12,7 mm

**Baustahl:**  
600 N/mm<sup>2</sup> bis Ø 22 mm



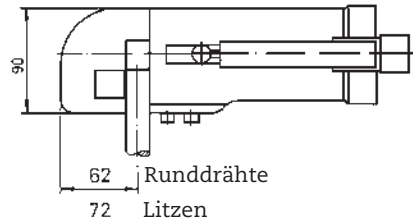
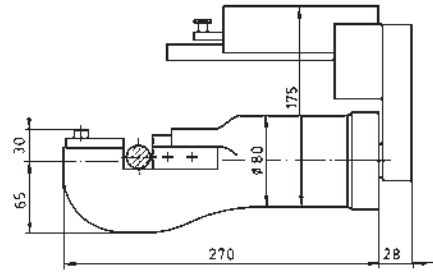
In der Regel wird dieser Stahlschneider in Verbindung mit dem hydraulischen Handsteuerventil 13-098.00 an das Kleinpumpenaggregat 77-122.00 angeschlossen (siehe nebenstehendes Foto).

Mit den entsprechenden Einbausätzen läßt er sich aber auch an alle anderen PAUL-Pumpenaggregate anschließen (PAUL-Info B 103.03/6).



## Technische Daten

Betriebsdruck	420 bar
Kolbenfläche	34,2 cm <sup>2</sup>
Schneidkraft bei 420 bar	144 kN
Hub	26 mm
Gewicht	ca. 9 kg
mit Handsteuerventil	ca. 13 kg



0604

## Bestell-Nummern

(Nummern in Klammern gelten für Ersatzteilsortimente)

<b>1 Hydraulischer Stahlschneider 140 kN</b> (ohne Steuerung und ohne Schneidmesser)	92-010.00
<b>1 Dichtungssatz</b>	92-010.19
<b>Litzenschneidmesser für Litzendrähte 3/8" und 1/2":</b> 2 Litzenschneidmesser lang, 25 x 25 x 34 mm, 4-fach umsetzbar (bis 5/95 1 Stück) 1 Litzenschneidmesser kurz, 25 x 25 x 25 mm, 4-fach umsetzbar (entfällt ab 5/95) 1 Befestigungsplatte für Litzenschneidmesser	92-010.11 92-010.12 92-010.17
<b>Würfelschneidmesser für Runddrähte:</b> 2 Würfelschneidmesser, 25 x 25 x 25 mm, 12-fach umsetzbar 1 Befestigungsplatte für Würfelschneidmesser	92-010.08 92-010.10
<b>Spezialmesser*) für Runddraht Ø 7 mm:</b> 1 Spezialmesser kurz, beweglich, 25 x 25 x 30 mm, Bohrungs-Ø 8,5 mm 1 Spezialmesser lang, fest, 25 x 25 x 47 mm, Bohrungs-Ø 8,5 mm 1 Befestigungsplatte für Spezialmesser	92-010.15 92-010.16 92-010.17
<b>Spezialmesser*) für Runddraht Ø 9 mm:</b> 1 Spezialmesser kurz, beweglich, 25 x 25 x 30 mm, Bohrungs-Ø 9,5 mm 1 Spezialmesser lang, fest, 25 x 25 x 47 mm, Bohrungs-Ø 9,5 mm 1 Befestigungsplatte für Spezialmesser	92-010.22 92-010.23 92-010.17
<b>Spezialmesser*) für Litzendraht 3/8":</b> 1 Spezialmesser kurz, beweglich, 25 x 25 x 30 mm, Bohrungs-Ø 9,5 mm 1 Spezialmesser lang, fest, 25 x 25 x 47 mm, Bohrungs-Ø 10 mm 1 Befestigungsplatte für Spezialmesser	92-010.22 92-010.24 92-010.17
<b>1 Hydraulisches Handsteuerventil</b> komplett mit zwei Hydraulik-Schläuchen 2,5 m lang (Sp, V), zum Anschluß an Kleinpumpenaggregate 77-122.00 und 77-148.00 (Gewicht ca. 4 kg)	13-098.00 (13-090.23)
<b>1 Elektrische Handsteuerung</b> komplett mit einem Hydraulik-Schlauch 2,5 m lang (Sp) und Elektrokabel, zum Anschluß an Aggregate 77-024.00 und 77-043.00 (Gewicht ca. 4 kg)	92-011.00 (92-011.28)

Irrtum und Änderungen vorbehalten.

PAUL-Info B 103.03/1

\*) Wenn diese Spezialmesser im Einsatz sind, kann der Stahl nicht von oben eingelegt werden, sondern muß seitlich eingeschoben werden!